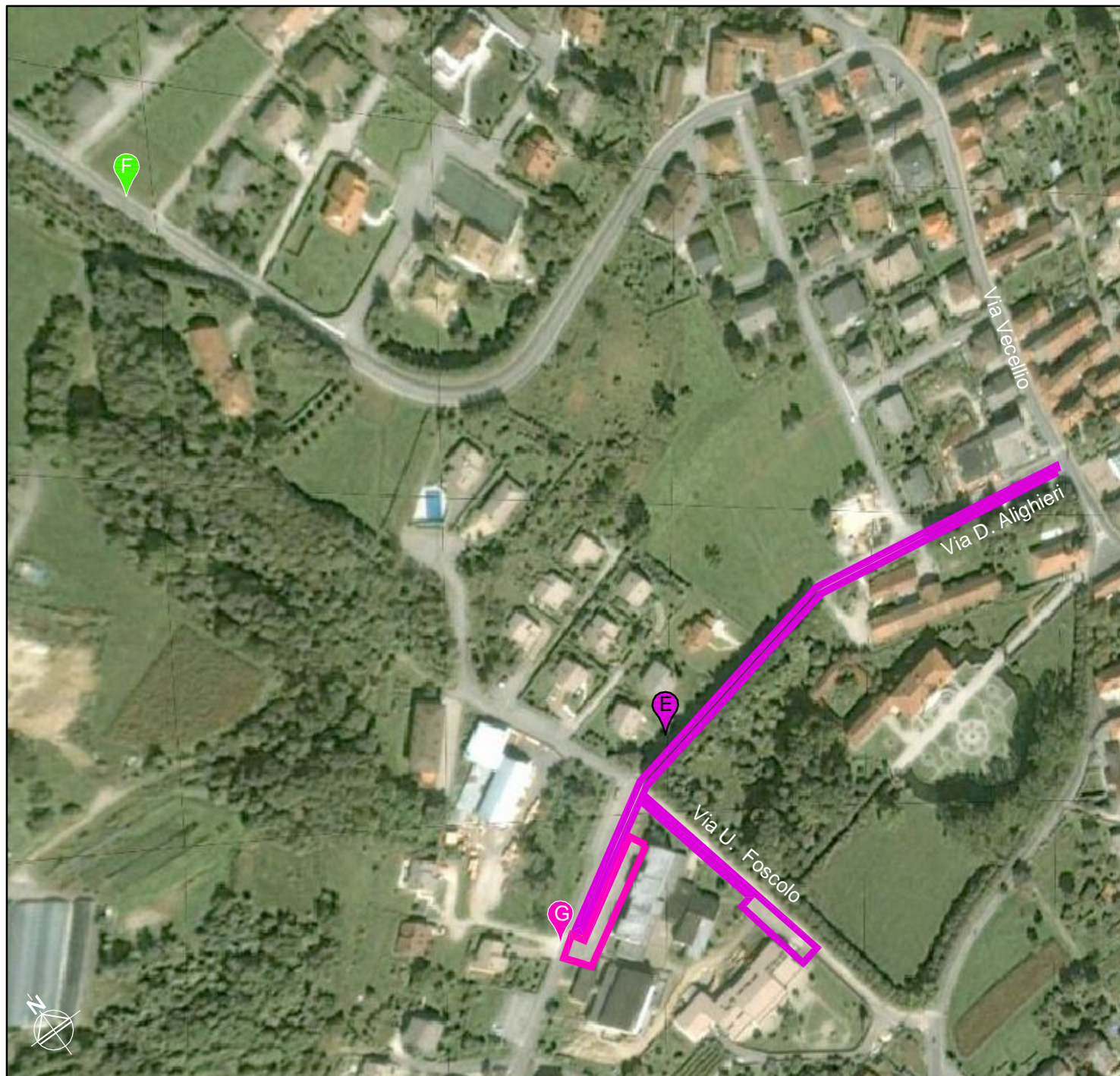


# INGRANDIMENTO ZONA 2

## PARCO PARTENZA 2 - PARTENZA GARA



### PARCO PARTENZA 1

Via D. Alighieri, via U. Foscolo (1 corsia) - Parcheggi Scuole  
Autostoriche (gruppi BC e GTP)  
Automoderne (gruppi E e CN)



### DIVIETO DI PARCHEGGIO E SOSTA

Parcheggio della piscina comunale da lasciare libero



### PARTENZA GARA

Via Trento  
Sabato 28.09.2013 Prove Ufficiali 1a manche ore 9.30  
Domenica 29.09.2013 Gara ore 9.30

**N.B.**

**DURANTE TUTTA LA MANIFESTAZIONE NELLE ZONE ADIBITE A PARCO PARTENZA E PARCK CARRELLI DEVE SEMPRE ESSERE LASCIATA LIBERA ALMENO UNA CORSIA DI MARCIA DELLE STRADE PER LA CIRCOLAZIONE PUBBLICA E PER IL PASSAGGIO DEI MEZZI DI SOCCORSO A SERVIZIO DELLA COLLETTIVITA'**